

دورة حياة القُرَاد

يمر القُرَاد بأربع مراحل حياتية: البيضة واليرقة والحورية والحشرة البالغة. وهي تفقس من البيض ويجب أن تحصل على وجبة دم في كل مرحلة من مراحل حياتها لتبقى على قيد الحياة. وهذا يعني غالبًا أنها تحتاج لحيوان مضيف مختلف في كل مرحلة. ويمكن للقُرَاد التقاط الأمراض مثل داء لايم عند التغذية على الحيوانات المصابة ومن ثم نقل تلك العوامل الممرضة إلى الحيوانات الأخرى أو الأشخاص الآخرين أثناء تغذيتهم لاحقًا. ويمكن أن تستغرق دورة حياة القُرَاد بأكملها من سنتين إلى ثلاث سنوات حتى تكتمل.



للمزيد من المعلومات يُرجى الاتصال بالرقم 988-3464 (503)، أو مسح
الرمز ضوئيًا، أو زيارة موقعنا على الويب
multco.us/health/animal-codes



Multnomah County
Health Department

**Multnomah County Vector Control
& Code Enforcement**
5235 N Columbia Blvd • Portland, OR 97203

حماية نفسك من حشرة القُرَاد



Multnomah County
دائرة الصحة

ما هو القُرَاد؟

القُرَاد البالغ يعض الشك برأس صغير وله ثمانية
(8) أرجل مثل العنكبوت..

كيف يمكنني الوقاية من لدغات حشرة القُرَاد؟

☐ ينبغي ارتداء ملابس تغطي ذراعيك
وساقيك. ارتد قبعة.

☐ أدخل ملابسك بإحكام داخل السروال
أو البنطال. (أدخل السراويل في الجوارب /
الأحذية الطويلة / الجوارب الواقية، وأدخل
القميص في البنطال.)

☐ استخدم طاردًا للحشرات يحتوي على
مادة ديت (DEET) أو بيكاريدين أو زيت
الأوكالبتوس بالليمون*.

☐ التزم بالسير في الممرات وبعيدًا عن
الأحراش عندما يكون ذلك ممكنًا.

☐ أكمل البحث عن القُرَاد في أغراضك
وحيواناتك الأليفة.

أين تلدغ حشرة القُرَاد؟

لا تلدغ القُرَاد عادةً على الفور، فهي تفضل
المناطق الأكثر دفئًا في الجسم: فروة الرأس
والإبطين وظهر الركبتين وخلف الأذنين. قد
يستغرق الأمر ما يصل إلى ساعتين حتى تجد
مكانًا للدغ.

* لا يُصنع زيت الأوكالبتوس الليموني النقي أو
الزيت العطري للاستخدام كطارد للحشرات.

قُرَاد أوريغون

معظم حشرات القُرَاد موسمية ويزداد نشاطها خلال أشهر الربيع والصيف. وينشط القُرَاد ذو الأرجل السوداء الغربية من أواخر نوفمبر إلى يوليو.



القُرَاد الغربي ذو الأرجل السوداء
يتواجد في غرب ولاية أوريغون
صورة من cdc.gov



قُرَاد خشب الجبل الصخري
يتواجد في المناطق الجبلية التي يزيد ارتفاعها عن 3900 قدم
صورة من cdc.gov



قُرَاد الكلب الأمريكي
يتواجد في جميع أنحاء أوريغون عند المحيط الهادئ
صورة من cdc.gov



قُرَاد ساحل المحيط الهادئ
يتواجد في جميع أنحاء ولاية أوريغون
صورة من researchgate.net

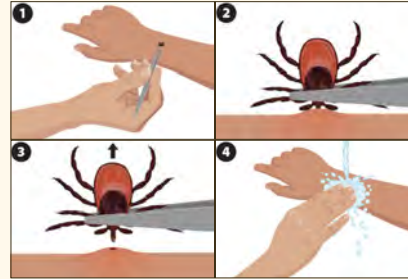
لقد تعرضت للعض! كيف يمكنني التخلص من حشرة القُرَاد؟

لا داعي للذعر!

ما ينبغي فعله:

- ✓ يجب تطهير المنطقة والملاقط الخاصة بك.
- ✓ أمسك القُرَادَة بالقرب من رأسها وأجزاء فمها قدر الإمكان.
- ✓ اسحب لأعلى بثبات وحزم حتى لا تكسر أجزاء فم القُرَادَة.
- ✓ اغسل المنطقة ويديك بالماء والصابون.
- ✓ راقب مكان اللدغة.

بدون ملقط أو مزيل القُرَاد يمكن أن تعلق أجزاء فم القُرَادَة في الجلد وتسبب عدوى ثانوية.



صورة من cdc.gov

لا تفعل ما يلي:

- ✗ لا تسحق القُرَادَة.
- ✗ لا تحاول حرق القُرَادَة.
- ✗ لا تخنق القُرَادَة (باستخدام الشمع أو الزيت أو الفازلين)

ويمكن أن يؤدي استخدام هذه الطرق إلى انتشار الكائنات الحية المسببة للأمراض من القُرَاد إليك.

بعد إزالة حشرة القُرَاد ضعها في كيس صغير أو وعاء واحفظها في الثلاجة. وإذا بدأت تظهر عليك أعراض، خذ القُرَادَة معك إلى الطبيب للتعرف على هويتها.

أين يمكنك توقع العثور على القُرَاد؟

تتواجد حشرة القُرَاد عادة في المناطق المشجرة ذات الشجيرات الصغيرة الكثيفة وفي المناطق المفتوحة ذات العشب الطويل. ويكون القُرَاد أكثر نشاطًا في أشهر الربيع والصيف.



ما الأمراض التي يمكن أن تنشرها حشرة القُرَاد؟

يمكن للقُرَاد في ولاية أوريغون أن ينشر داء لايم وحمى الجبال الصخرية المرقطة وحمى قُرَاد كولورادو وداء الأنابلازما والتولاريميا.

يُرجى زيارة cdc.gov/ticks/about/index.html للحصول على المزيد من المعلومات.