

ẢNH HƯỞNG CỦA CÁ BỊ NHIỄM PCB TRÊN SÔNG WILLAMETTE ĐỐI VỚI SỨC KHỎE CON NGƯỜI

August 22, 2022 1:26 PM VIETNAMESE

PCB ĐƯỢC ĐỊNH NGHĨA LÀ: POLYCHLORINATED BIPHENYLS (PCB) là các hóa chất tổng hợp thường tồn tại trong môi trường - PCBs được tìm thấy trong các loài cá phần lớn chúng sống cả đời ở Hạ lưu Sông Willamette. Trước đây PCB được sử dụng trong ngành công nghiệp dọc theo sông và hiện đã bị cấm.

NHÓM DÂN SỐ CÓ NGUY CƠ CAO NHẤT: PCB ảnh hưởng lớn nhất đối với thai nhi và trẻ em. Điều này là do não, hệ thần kinh, hệ miễn dịch, tuyến giáp và các cơ quan sinh sản vẫn đang phát triển.

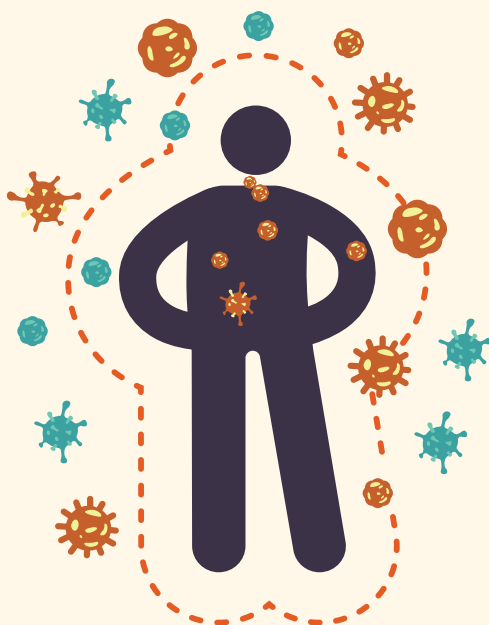
ẢNH HƯỞNG NỘI TIẾT - TUYẾN GIÁP

PCB có thể thay đổi nồng độ hormone giúp kiểm soát sự phát triển của não và thay đổi hành vi.

ẢNH HƯỞNG ĐẾN HỆ GAN - GAN

PCB được phân hủy trong gan. Chúng có thể gây tổn thương cho gan, đặc biệt có hại cho những người bị suy giảm chức năng gan.

ẢNH HƯỞNG ĐẾN SINH SẢN VÀ PHÁT TRIỂN Con của người mang thai ăn một lượng lớn cá bị nhiễm có thể bị phơi nhiễm với PCB trong thời kỳ mang thai và khi cho con bú. Em bé có thể chào đời sớm và nhỏ hơn. Khi lớn lên, trẻ có thể khó tăng cân, khó giải thích các khái niệm bằng từ ngữ, khó chú ý và ghi nhớ mọi thứ.



ỨC CHẾ MIỄN DỊCH

PCB làm suy yếu hệ thống miễn dịch khiến cơ thể dễ mắc các bệnh khác. Điều đặc biệt quan trọng là tránh bị phơi nhiễm vì không có phương pháp điều trị cụ thể nào cho sự tích tụ PCB.

CÁC VẤN ĐỀ SỨC KHỎE KHÁC

- Tim mạch - **Tim**
- Tiêu hóa - **Dạ dày**
- Hệ thần kinh - **Não**
- Nguy cơ ung thư suốt đời

VISIT: [MULTCO.US/FISH](https://multco.us/fish)

Cá có Nhiều Nguy cơ nhiễm Nhất Không nên Ăn

CÁ CHÉP



CÁ VƯỢC



CÁ TRÊ



CÁC CÁCH ĐỂ GIẢM THIỂU NGUY CƠ: Chỉ ăn thịt thăn, khẩu phần nhỏ hơn, ít bữa ăn hơn mỗi tháng và cá nhỏ hơn, cá non, ít sẵn mồi hơn.

Cá Lành mạnh có thể Ăn

CÁ HỒI



CÁ HỒI VÂN



CÁ TRÍCH



TRUY CẬP: [MULTCO.US/FISH](https://multco.us/fish)