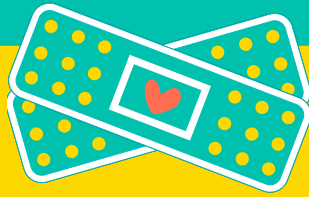


2026 年学校疫苗补种门诊

SIMP CHINESE 02.04.26



门诊日期:

2月21日(星期六)

上午10:00 – 下午2:00

2月24日(星期二)

下午5:00 – 晚上8:00

2月25日(星期三)

上午9:00 - 中午12:00
(补种截止)



门诊地点:

OHSU Richmond Clinic
3930 SE Division Street
Portland, OR 97202

注意事项:

- 免预约。等候时间可能较长。
- 面向所有持有学校暂缓入学通知书的学生及儿童开放。
- 免费。
- 提供口译服务。

请携带:

- 学校或卫生部门出具的暂缓入学通知书。
- 学生当前的疫苗接种记录。
- 如有保险, 请携带您的保险卡。保险非必需。
- 不需要带身份证

如有疑问, 请致电 **211**.

