

# 진드기는 어떤 벌레인가요?

성충 진드기는 타원형 모양에 머리가 작고 거미처럼 다리가 여덟 개입니다.

진드기에 물리지 않게 하려면 어떻게 해야 하나요?

- ☐ 첫째, 팔과 다리를 덮는 옷을 입으세요. 둘째, 가급적 모자를 쓰세요.
- ☐ 셋째, 옷은 집어넣으셔야 합니다. (예: 바지는 양말/부츠/게이터로, 셔츠는 바지로)
- ☐ DEET, 피카리딘 또는 레몬 유칼립투스 오일\*과 함께 곤충기피제를 사용하세요.
- ☐ 덩불이 우거진 곳에 있을 경우, 가급적 산책로에만 머물고 덩불 속으로는 들어가지 마세요.
- ☐ 자신과 반려동물을 꼼꼼히 체크하세요.

진드기는 어느 부위를 주로 물까요?

진드기는 보통 바로 물지 않습니다. 그들은 신체의 열이 많은 부위를 선호합니다: 두피, 겨드랑이, 무릎 뒤쪽, 귀 뒤쪽 등입니다. 진드기들은 최대 2 시간까지 시간을 들여가며 사람의 물 곳을 찾습니다.

\*레몬 유칼립투스 순오일이나 에센셜 오일은 방충제 전용을 위해 조제된 의약품이 아닙니다.

# 진드기의 일생

진드기의 일생은 부화, 유충, ним프, 성충의 네 가지 단계를 거칩니다. 그들은 알에서 부화하며 생존하기 위해 다른 동물의 피를 빨아먹고 살아야 합니다. 이는 종종 각 단계마다 다른 숙주 동물이 있다는 것을 의미합니다. 진드기가 감염된 숙주동물의 피를 빨 때 그 동물로부터 라임병 같은 질병이 진드기로 전염되며, 그 진드기가 다시 다른 동물이나 사람의 피를 빠는 단계에서 이들에게 병원균이 옮길 수 있습니다. 진드기 수명은 보통 2-3년 정도입니다.



자세한 내용은 전화 (503) 988-3464, 코드 스캔 [multco.us/health/animal-codes](http://multco.us/health/animal-codes) 웹사이트 방문을 통해 알아보실 수 있습니다.



Multnomah County Vector Control & Code Enforcement

5235 N Columbia Blvd • Portland, OR 97203

멀트노마 카운티 감염통제 및 규정집행센터 (Multnomah County Vector Control & Code Enforcement)

# 진드기로부터 자신을 보호하세요



# 진드기는 어디에서 주로 발견되나요?

진드기는 일반적으로 덩불이 있는 숲이 우거진 지역, 그리고 커다란 풀로 뒤덮인 평원지대에서 발견됩니다. 봄과 여름에 가장 활발하게 활동합니다.



# 진드기가 옮길 수 있는 병에는 어떤 게 있나요?

Oregon주에 서식하는 진드기의 경우, 라임병, 록키 마운틴 점박이열, 콜로라도 진드기열, 아나플라즈마증 혹은 야토병을 전파할 수 있습니다.

자세한 내용은 [cdc.gov/ticks/about/index.html](https://www.cdc.gov/ticks/about/index.html) 에서 확인하세요.

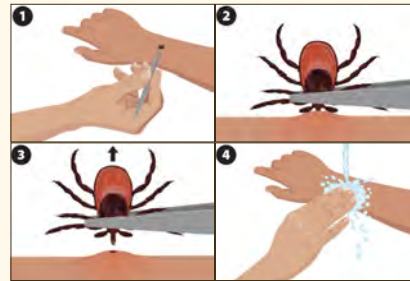
# 물렸을 경우 대처법 진드기 제거법

당황하지 마십시오!

다음과 같이 하세요:

- ✓ 해당 부위와 핀셋을 소독하세요.
- ✓ 진드기를 가능한 한 머리와 입 부분에 가깝게 잡으세요.
- ✓ 단단히 잡아당기때, 진드기의 입 부분이 떨어져나가는 일은 없도록 최대한 천천히 당기셔야 합니다.
- ✓ 그런 다음 비누와 물로 주변과 손을 씻으세요.
- ✓ 물린 부위상태를 지켜보세요.

핀셋이나 진드기 제거제가 없으면 진드기의 입 부분이 피부에 달라붙어 2차 감염을 일으킬 수 있습니다.



cdc.gov 발췌 이미지

다음과 같이 하시면 안 됩니다:

- ✗ 그냥 진드기를 눌러 짜죽이기.
- ✗ 진드기를 불로 태워 없애려 하기.
- ✗ (왁스, 오일 또는 바셀린 등으로) 진드기를 숨막혀 죽게 하기

이렇게 진드기를 죽이면, 그 과정에서 진드기의 질병 전파 매개조직이 귀하의 체내로 퍼질 수 있습니다.

제거 후 진드기를 작은 가방이나 용기에 넣고 냉동실에 보관하세요. 증상이 나타나기 시작하면 귀하 신분증과 함께 보관한 진드기를 가지고 병원에 내방하세요.

# Oregon주 서식 진드기

대부분의 진드기 활동은 계절성 성격을 띄고 있으며, 봄과 여름에 가장 활발하게 활동합니다. 서부 검은다리 진드기는 11월 말부터 7월까지 활동합니다.



**서부 검은다리 진드기는**  
서부 Oregon에서 발견되며  
cdc.gov 발췌 이미지



**록키산 나무진드기는**  
해발 3900피트가 넘는 산악 지역에서 발견됩니다  
cdc.gov 발췌 이미지



**미국개 진드기는**  
Oregon 태평양 전역에서 주로 발견되며  
cdc.gov 발췌 이미지



**태평양연안 진드기**  
Oregon 전역에서 발견됩니다  
researchgate.net 에서 이미지를 확인하세요