

Уход за пациентами с интеллектуальными нарушениями и нарушениями развития (IDD-уход)

Предоставляется всем лицам, признанным соответствующими критериям получения IDD-ухода в округе Малтнома:



Защита интересов



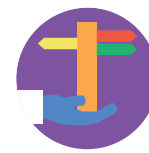
Помощь в сфере медицинского обслуживания и обеспечения безопасности



Ведение больного/ Координирование ухода



Ресурсы и направления к врачу



Помощь в принятии решений

Доступность дополнительных видов ухода зависит от соответствия критериям программы Medicaid и индивидуальных потребностей.

Программа Medicaid

- Для получения большинства услуг в рамках IDD-ухода необходимо быть участником программы Medicaid
- Вы не участвуете в Medicaid? Если пациент признан соответствующим критериям получения IDD-ухода, ваш куратор поможет вам составить соответствующее заявление

Дети и подростки

ВИДЫ УХОДА



Уход на дому
Поддержку и развитие навыков повседневной жизни обеспечивает персональный патронажный работник (PSW) или агентство.



Технические средства/ технологии реабилитации



Консультации по поведению



Облегчающий уход, ночное дежурство



Специализированное медицинское оборудование и принадлежности



Поддержка на дому при наличии ярко выраженных медицинских и поведенческих потребностей



Семейное обучение



Переустройство окружающей среды и обстановки



Переоборудование транспортных средств

ПАТРОНАТНЫЕ СЕМЬИ ИЛИ ИНТЕРНАТЫ



Патронажный уход — поддержка в семье 24 часа в сутки без выходных



Интернат — расширенный уход 24 часа в сутки без выходных, обеспечиваемый организацией

Для получения ухода требуется участие в программе Medicaid:

Если вы не участвуете в программе Medicaid, узнайте, как стать ее участником.



Последние изменения: 10/2019

Дети и подростки (продолжение)

НЕ ПРЕДУСМОТРЕНЫ



Уход за ребенком
(услуги няни)



Поддержка,
предоставляемая
школой



Выплаты родителям
по уходу за детьми



Возмещение расходов:
на принадлежности, обучение и
материалы непосредственно лицам/семьям.
Выплаты должны осуществляться
поставщику услуг,
включая утвержденных PSW.

Взрослые

ВЫБОР КУРИРУЮЩЕЙ ОРГАНИЗАЦИИ

- Координатор по I/DD-уходу округа Малтнома — по всем вопросам и для всех возрастов
- Персональный брокер-агент — для лиц в возрасте от 18 лет, не проживающих в учреждениях постоянного и круглосуточного содержания

ВИДЫ УХОДА



Уход на дому
Поддержку и развитие навыков
повседневной жизни
обеспечивает персональный
патронажный работник
(PSW) или агентство.



Технические
средства/
технологии
реабилитации



Поведенческая
поддержка



Питание с
доставкой
на дом



Специализированное
медицинское
оборудование и
принадлежности



Сестринский
уход



Поддержка в
дневное
время



Семейное
обучение



Переоборудование
дома и домашние
принадлежности



Переоборудование
транспортных
средств



Транспортное
обслуживание



Занятость

ПАТРОНАТНЫЕ СЕМЬИ ИЛИ ИНТЕРНАТЫ

- Патронадную семью возглавляет частное лицо, работающее по лицензии и под контролем округа Малтнома
- Интернаты находятся в ведении сотрудников организации, имеющей лицензию ODDS
- Жизнь с 3–5 другими клиентами, получающими I/DD-уход
- Обслуживающий персонал находится на месте 24 часа в сутки без выходных

