



Centros de Enfriamiento



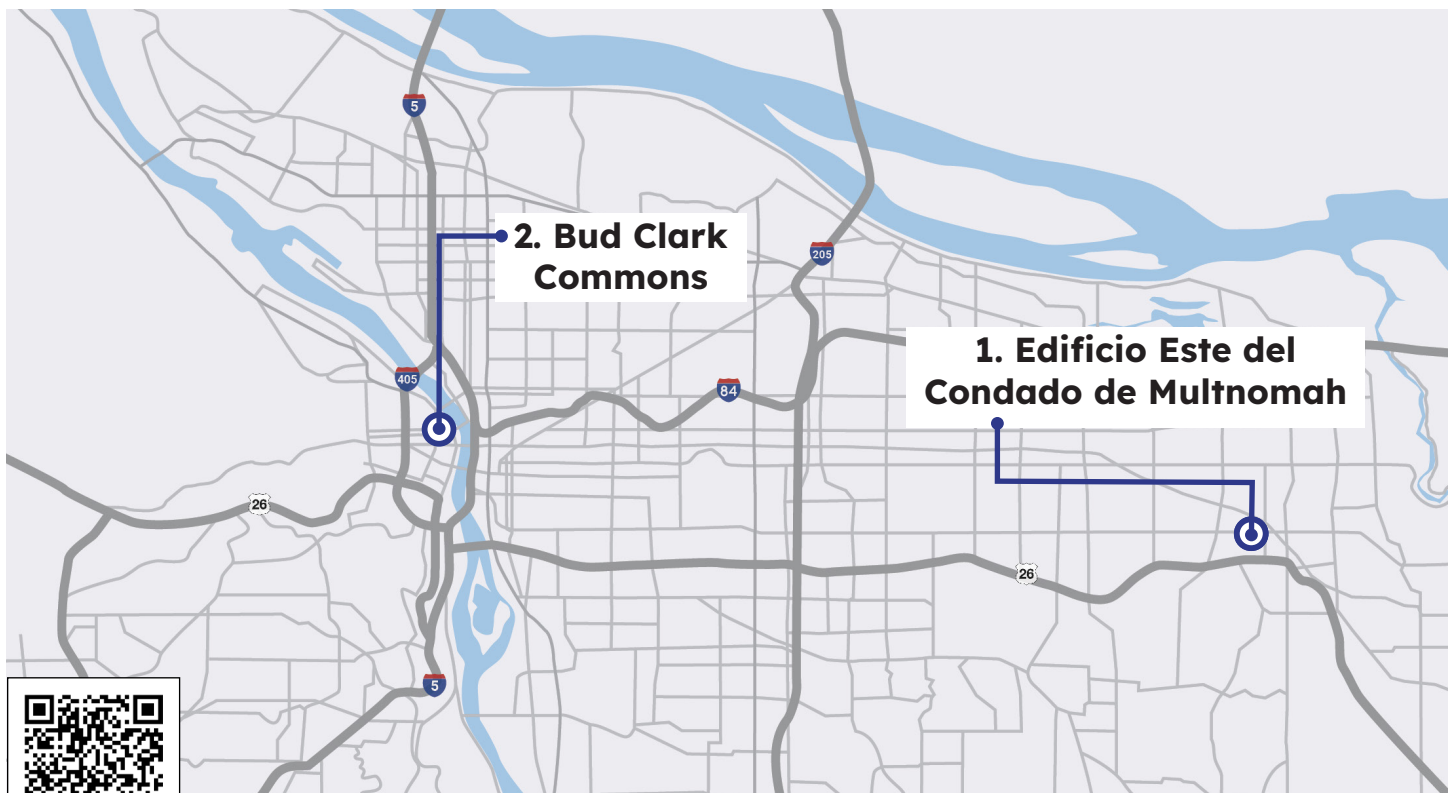
Llama al **2-1-1** o visita **multco.us/hot** para obtener la información más reciente. Esta información puede cambiar.

Los centros de enfriamiento abrirán el **lunes 15 de junio del 2026, de mediodía a 9 p.m.**, hasta que las condiciones mejoren. Todos los sitios son accesibles para todas las personas. Las mascotas son bienvenidas.

Toda persona es bienvenida. Llama al 2-1-1 para ayuda con el transporte a un centro de enfriamiento. TriMet (trimet.org/planner) ofrece transporte gratis a los centros de enfriamiento.

Encuentra un mapa interactivo de espacios para refrescarse, áreas de chapoteo y bibliotecas en **multco.us/hot**.

- 1. Edificio Este del Condado de Multnomah:** 600 N.E. 8th Ave., Gresham
- 2. Bud Clark Commons:** 650 N.W. Irving St., Portland



link.multco.us/hot-interactive-map

Centros de Enfriamiento

Vista multco.us/hot para obtener la información más reciente. Esta información puede cambiar.

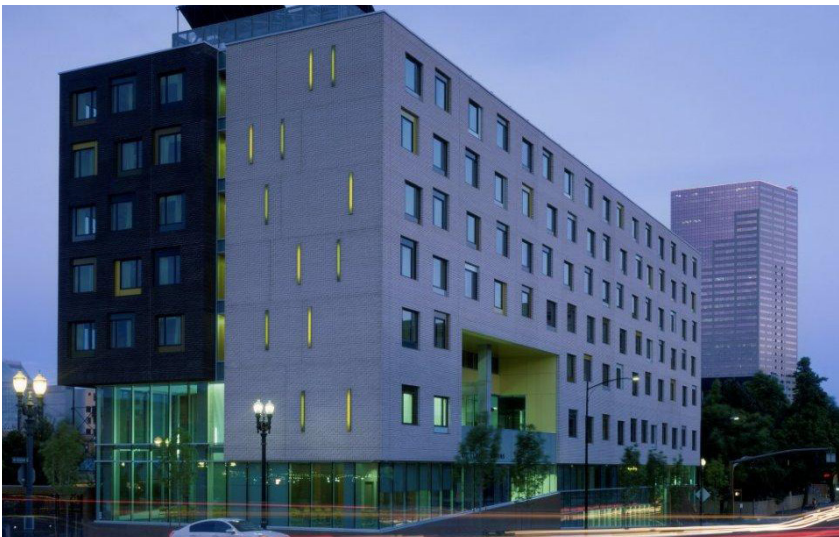
Los centros de enfriamiento abrirán el **domingo 14 de junio del 2026**, de **mediodía a 9 p.m.**, hasta que las condiciones mejoren. Todos los sitios son accesibles para todas las personas. Las mascotas son bienvenidas.

Toda persona es bienvenida. Llama al 2-1-1 para ayuda con el transporte a un centro de enfriamiento. TriMet (trimet.org/planner) ofrece transporte gratis a los centros de enfriamiento.



Edificio Este del Condado de Multnomah

600 NE 8th Ave., Gresham
(entre NE Cleaveland Ave. y NE Kelly Ave.)



Bud Clark Commons

650 N.W. Irving St.,
Portland



link.multco.us/hot-interactive-map